

# PROSPERITY



## POVZETEK IZOBRAŽEVANJA

Zagotavljanje politične in  
interne soglasne podpore v  
procesu CPS

Odgovorni avtor: Patrick AUWERX | Mobiel 21

Odgovorni soavtor: Fred DOTTER | Mobiel 21

Datum: 12.03.2018

Status: Končni



THE CIVITAS INITIATIVE  
IS CO-FINANCED BY THE  
EUROPEAN UNION



# Vsebina

<b>1</b>	<b>UVOD</b> .....	<b>3</b>
<b>2</b>	<b>OSNOVNE TEME IZOBRAŽEVANJA</b> .....	<b>4</b>
2.1	KAJ RAZUMEMO Z IZRAZOM SOGLASNA PODPORA .....	4
2.2.	SOGLASNA PODPORA V PROCESU NAČRTOVANJA CPS.....	4
2.3	POLITIČNA SOGLASNA PODPORA .....	5
2.4	INTERNA SOGLASNA PODPORA .....	5
2.5	POUDAREK NA PRAKSI.....	5
<b>3</b>	<b>ZAKLJUČKI</b> .....	<b>6</b>
<b>5</b>	<b>IZOBRAŽEVALNO GRADIVO</b> .....	<b>7</b>

# 1 Uvod

## O temi izobraževanja

Osnovna ovira za začetek oblikovanja CPS v številnih mestih pogosto ni pomanjkanje rešitev, načrtovalskih veščin ali virov, temveč **pomanjkanje kulture inovativnosti in transformacijskega vodenja** ter **nizka raven politične volje za spodbujanje takšne kulture**. Zato je treba nujno opredeliti načine, kako spodbujati mesta, da ukrepajo na **politični ravni**. Še več, da se zavežejo ciljem trajnostne mobilnosti v mestih.

Ker gre pri CPS za dolgoročno vizijo o kakovosti bivanja v mestih, je za njeno oblikovanje in izvajanje potrebna **široka in trdna dolgoročna zavezanost**. Lokalni akterji/deležniki in politiki morajo **delovati v isti smeri**, oblikovati jasno vizijo, sprejeti učinkovite strategije, premagovati ovire za ukrepanje ter si prizadevati za napredek pri razvijanju in izvajanju CPS.

**Učinkovito zagotavljanje podpore za CPS** je eden od osnovnih predpogojev:

- 1) da se na ravni mesta ustvari občutek predanosti CPS in tako zagotovijo medsektorska ozaveščenost in odgovornost, široka politična zavezanost in zunanja podpora, na primer medijev, nosilcev odločanja na višjih ravneh in končno tudi javnosti;
- 2) da se zagotovijo financiranje, nemoteno izvajanje in dolgoročni uspeh CPS.

**Nekatere ovire za zagotavljanje politične in interne soglasne podpore** zadevajo notranje odnose v mestu, druge pa se nanašajo na zunanje akterje, višje ravni odločanja, splošne (okvirne) razmere ali kulturne razlike. V nekaterih evropskih mestih je na primer težko doseči in ohranjati politični dogovor o vlaganju v sistem javnega potniškega prevoza, saj ga imajo v času vsem dostopne avtomobilske mobilnosti mnogi prebivalci za zastarelega.

Vprašanje soglasne podpore je nedvomno tesno povezano tudi z načinom obravnavanja **institucionalnega sodelovanja** (in komunikacije) ter vključevanja deležnikov. To je zlasti pomembno pri prizadevanjih za boljše sprejemanje CPS, ustvarjanju občutka predanosti CPS med institucionalnimi deležniki in v javnosti, pridobivanju finančnih sredstev in doseganju dolgoročnih strateških razvojnih ciljev.

## Cilji izobraževanja

Udeleženci tega izobraževalnega modula bodo pridobili znanje o koristih, izzivih in rešitvah v zvezi s politično in interno soglasno podporo. Natančneje povedano, to izobraževanje bo:

- mestom pomagalo bolje spoznati to temo in odpraviti politične ovire, ki preprečujejo sprejem CPS, ter dalo odgovore na vprašanja, kot so:
  - *kako razumeti soglasno podporo z vidika politikov in deležnikov,*
  - *Kako razumeti politične procese v mestu/ državi,*
  - *Kako sprožiti proces za ustvarjanje soglasne podpore;*
- prispevalo k večjemu zavedanju o vplivu političnih voditeljev pri ustvarjanju politične volje za CPS z »dobrimi (vzorniki) in slabimi zgledi«;
- dalo predstavnikom mest znanje o tem, kako ustvarjati in vzdrževati dobro institucionalno sodelovanje kot način za pridobivanje trdne interne soglasne podpore za CPS;
- zagotovilo platformo za izmenjavo mnenj, idej in praktičnih izkušenj, ki bo omogočila vpogled v vlogo politikov in ključnih deležnikov pri zagotavljanju soglasne podpore za CPS.

## Ciljna publika tega izobraževalnega modula

Glede na navedeno je **ciljna skupina tega modula** lahko bolj raznolika (in prilagojena temi) kot pri drugih izobraževalnih modulih projekta CIVITAS PROSPERITY. Nacionalne kontaktne točke bi se lahko osredotočile zlasti na **politike in nosilce odločanja**, pa tudi na osebe iz različnih sektorjev (drugih mestnih oddelkov – sodelavce).

## Glavni izvajalci izobraževanja

Glavna izvajalca izobraževanja na to temo sta Patrick Auwerx (Mobieli 21) in prof. Tom Rye (Edinburgh Napier University). Praktične vaje bo organiziralo mesto prvak Sint-Niklaas (BE).

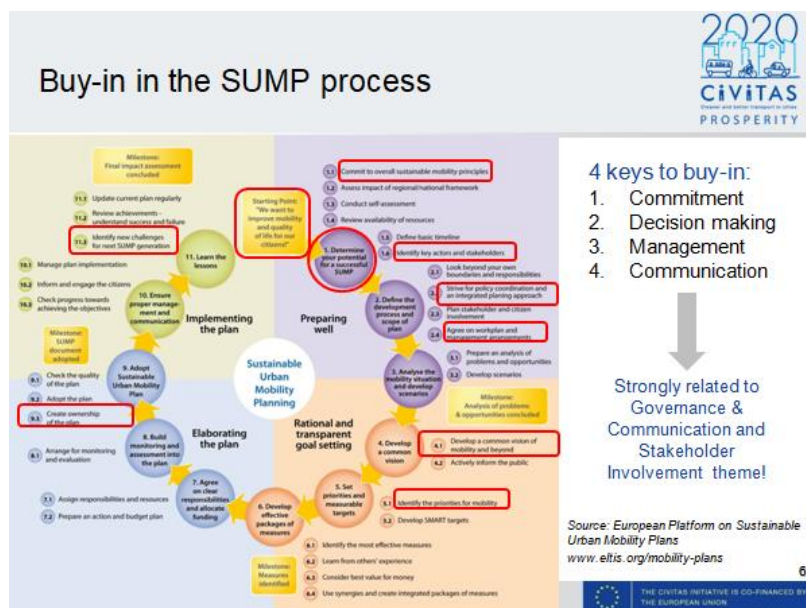
# 2 Osnovne teme izobraževanja

## 2.1 Kaj razumemo z izrazom soglasna podpora

Strokovnjaki, katerih materni jezik ni angleščina, imajo precej težav z razumevanjem angleškega izraza »buy-in«. Običajno se uporablja v na področju gospodarstva in trgovine in v tem smislu ga opredeljujejo tudi slovarji. V okviru politik CPS pa ga je treba razumeti kot rezultat uspešnega procesa odločanja o CPS, **ko je CPS že znana, deležna skupne podpore in jo spodbujajo, financirajo in izvajajo različni mestni oddelki ter ključni politiki, ki delujejo na ravni mesta**, skratka, ko (odgovorni) politiki, deležniki in javnost **PODPIRAJO** vašo strategijo. V slovenščini smo se zato odločili za izraz soglasna podpora.

## 2.2. SOGLASNA PODPORA v procesu načrtovanja CPS

Soglasna podpora ni ne ločen ne natančno opredeljen element v procesu razvoja CPS. Zelo pa je pomembno, da ves čas spremljate njeno zagotavljanje – od začetka skozi skoraj celoten cikel načrtovanja in različne mejnike. Najpomembnejši ključni za doseganje soglasne podpore za CPS so štirje: **zavezanost, odločanje, upravljanje in komunikacija**.



### 2.3 Politična soglasna podpora

Čeprav odločitve pogosto pripravljajo mestni oddelki, sprejmejo končne odločitve večinoma politiki. Ti so lahko različno motivirani, zato je treba vedeti, kaj hočejo, česa se bojijo, čemu so zavezani, kakšno sporočilo širijo in kakšne so njihove agende. Na to, ali bo ključni politik postal glasnik sprememb, potrebnih za CPS, ali pa bo, nasprotno, zagovarjal konservativno prometno politiko itd., lahko vplivajo tudi kulturne razlike in zgodovina.

Pomanjkanje politične soglasne podpore je pogosto velika težava, saj ovira premik, potreben za CPS, in lahko že na začetku zavre njen proces ali pa ga napačno usmeri. Seznanjanje medijev in javnosti z mesti, ki služijo kot vzor, informacijami o učinkih in vplivih CPS ter prikazom osebnih in družbenih koristi CPS (namesto da se širijo predsodki, na primer »Ne boste se mogli več voziti z avtomobilom« ...) bi lahko pripomoglo k večji ozaveščenosti »dvomljivcev« in k temu, da se tudi ti odločijo za trajnostno spremembo kot edino rešitev. Dejavniki, ki zagotavljajo uspeh resničnih političnih ambasadorjev CPS so izražanje jasne vizije, sposobnost pridobivanja široke podpore in zgled drugim.

### 2.4 Interna soglasna podpora

Pri interni soglasni podpori gre predvsem za institucionalno sodelovanje in sklepanje partnerstev, potrebnih za integriran in celovit pristop k CPS. Doseganje učinkovite interne soglasne podpore je zapleten in postopen proces izmenjave znanja, souporabe virov, doseganja soglasja, delitve pristojnosti ... V okviru tega izobraževalnega modula bo pogovor o običajnih ovirah pri doseganju interne soglasne podpore in o tem, kako jih premagati pri oblikovanju načrta za vodenje projekta CPS.

### 2.5 Poudarek na praksi

Ta izobraževalni modul bo manj »teoretičen«, saj so nekatere teorije, orodja in nasveti (komunikacija in sodelovanje z deležniki) vključeni tudi v modul CSI, in osredotočen zlasti na prakso. Vključeval bo izjave vodilnih politikov vzornikov, prikaz slabih primerov prakse in predstavitev operativnih institucionalnih okvirov. Zaradi interaktivnega dela v skupinah, igranja

vlog in tudi zgodb, ki jih bo v živo pripovedoval predstavnik mesta Sint-Niklaas, bo zelo zanimiv za odločevalce in tudi za predstavnike različnih strok.

### 3 Zaključki

Upamo, da vam bosta ta kratek povzetek in predstavitev koristila ter da vam bodo informacije o soglasni podpori pomagale pri pripravi CPS za svoje mesto. V preglednici so navedeni viri za podrobnejše informacije. Z vprašanji se lahko obrnete na Patricka Auwerxa ([patrick.auwerx@mobi21.be](mailto:patrick.auwerx@mobi21.be)) ali Toma Ryeja ([t.rye@napier.ac.uk](mailto:t.rye@napier.ac.uk)). Ne pozabite, da se projekt PROSPERITY konča avgusta 2019, zato vam ne moremo zagotoviti, da boste po tem datumu prejeli odgovor, čeprav se bomo potrudili.

## 5 Izobraževalno gradivo

Izobraževalno gradivo o tej temi je precej omejeno. Večina navedenih virov se nanaša na splošno na odločanje, interno sodelovanje, upravljanje projektov/strategij ...

Vir:	Vsebina in opis
Smernice EU ELTIS	Uradne smernice EU »Developing and Implementing a Sustainable Urban Mobility Plan«. Pojasnjujejo proces CPS, skupaj z elementi, pomembnimi za zagotavljanje podpore za CPS pri politikah in (notranjih/zunanjih) deležnikih ...  <a href="http://www.eltis.org/guidelines/sump-guidelines">http://www.eltis.org/guidelines/sump-guidelines</a>
Priročnik za institucionalno sodelovanje EU Ch4llenge	Uporabniški priročnik Brošura s kratkimi informacijami Institucionalno sodelovanje – skupno delovanje z institucionalnimi partnerji v okviru CPS  <a href="http://www.sump-challenges.eu/kits">http://www.sump-challenges.eu/kits</a> Na voljo naložljiva datoteka v pdf formatu)
Spletni tečaj EU Ch4llenge »Institucionalno sodelovanje«	Celovito spletno učno gradivo, prvotno na voljo kot moderiran tečaj v sklopu projekta EU CH4LLENGE. Obsega 7 enot in več modulov na podlagi prej navedenega priročnika: <ul style="list-style-type: none"> <li>• Enota 1: Uvod</li> <li>• Enota 2: Ozadje in kontekst</li> <li>• Enota 3: Temeljite priprave na institucionalno sodelovanje</li> <li>• Enota 4: Prepoznavanje ustreznih partnerjev</li> <li>• Enota 5: Vključevanje institucionalnih deležnikov</li> <li>• Enota 6: Dogovor o odgovornostih</li> <li>• Enota 7: Zaključek</li> </ul> <a href="https://www.mobility-academy.eu/course/view.php?id=54">https://www.mobility-academy.eu/course/view.php?id=54</a>
Vodniki EU – Uspešno odločanje na področju prometa	Priročnik – učbenik Uspešno odločanje na področju prometa – priročnik o upravljanju projektov in vključevanju deležnikov (2004) 1. zvezek: Koncepti in orodja 2. zvezek: Podatkovni listi  <a href="http://www.eltis.org/sites/default/files/case-studies/documents/guidemaps_volume_1_colour_1.pdf">http://www.eltis.org/sites/default/files/case-studies/documents/guidemaps_volume_1_colour_1.pdf</a>  <a href="http://www.eltis.org/sites/default/files/case-studies/documents/guidemaps_volume_2_colour_2.pdf">http://www.eltis.org/sites/default/files/case-studies/documents/guidemaps_volume_2_colour_2.pdf</a>

EU Prospects – Vodnik za odločevalce	Priročnik – vodnik Razvoj strategij za trajnostno rabo prostora in prometa v mestih – vodnik za odločevalce (2005) <a href="http://www.ivv.tuwien.ac.at/fileadmin/mediapool-verkehrsplanung/Diverse/Forschung/International/PROSPECTS/pr_del15dmgen.pdf">http://www.ivv.tuwien.ac.at/fileadmin/mediapool-verkehrsplanung/Diverse/Forschung/International/PROSPECTS/pr_del15dmgen.pdf</a>
EU CIVITAS Catalist	Brošura CIVITAS Catalist CIVITAS Cities Speak Out (zgodbe županov vzornikov o preobrazbi prometa) <a href="http://civitas.eu/content/civitas-catalist-civitas-cities-speak-out">http://civitas.eu/content/civitas-catalist-civitas-cities-speak-out</a>
EU CIVITAS Prosperity	Video zgodbe Ambasadorji CPS so navdušenci, ki si izmenjujejo svoje zanimive zgodbe, ugotovitve in osebne izkušnje z načrtovanjem trajnostne mobilnosti v mestih <a href="http://sump-network.eu/ambassadors/">http://sump-network.eu/ambassadors/</a>