

# PROSPERITY



## SHRNUTÍ K TÉMATU TRÉNINKU

### Dosažení politické a interní podpory pro SUMP

Odpovědný autor: Patrick AUWERX | Mobiel 21

Odpovědný spoluautor: Fred DOTTER | Mobiel 21

Datum: 12.03.2018

Status: Finální



THE CIVITAS INITIATIVE  
IS CO-FINANCED BY THE  
EUROPEAN UNION



# Obsah

<b>1</b>	<b>ÚVOD</b> .....	<b>3</b>
<b>2</b>	<b>ZÁKLADNÍ TÉMATA ŠKOLENÍ</b> .....	<b>4</b>
2.1	CO SE ROZUMÍ POD POJMEM "INTERNÍ PODPORA"(BUY IN)? .....	4
2.2.	INTERNÍ PODPORA V PLÁNOVACÍM CYKLU SUMP .....	4
2.3	ZAJIŠTĚNÍ POLITICKÉ PODPORY .....	5
2.4	DOSAŽENÍ INTERNÍ PODPORY .....	6
2.5	ORIENTACE NA PRAKTICKÁ SVIČENÍ .....	6
<b>3</b>	<b>ZÁVĚRY</b> .....	<b>6</b>
<b>4</b>	<b>DOSTUPNÉ MATERIÁLY KE ŠKOLENÍ</b> .....	<b>6</b>

# 1 Úvod

## O tématu tréninku

Nejzákladnější překážkou pro zahájení procesu SUMP v mnoha městech často není nedostatek nápadů k řešení, plánovacích schopností nebo zdrojů, ale spíše **chybějící kultura inovací a transformační správy města a nízká míra politického impulsu k podpoře takové kultury**.

Existuje silná potřeba identifikovat způsoby, jak inspirovat města k tomu, aby podnikly kroky na politické úrovni. A navíc, zavázat se k cílům udržitelné městské mobility. Vzhledem k tomu, že SUMP je o dlouhodobé vizi o životaschopnosti měst, je nezbytným předpokladem **široký a stabilní dlouhodobý závazek**. Politici a všichni místní aktéři / zainteresované strany by měli **táhnout stejným směrem**; formulovat silnou vizi, přijmout efektivní strategie, překonat překážky pro jednání a dosáhnout významného pokroku ve vývoji a provádění SUMP.

**"Prodej" myšlenky SUMP** je jedním ze základních předpokladů:

- 1) Vytvoření vlastnictví SUMP v celé organizaci města, zaměřené na mezioborové povědomí a zodpovědnost, širokou politickou angažovanost a vnější podporu například médií, rozhodovacích orgánů na vyšší úrovni a nakonec i veřejnosti.
- 2) Zajistit financování, kontinuitu a celkový úspěch v dlouhodobém horizontu.

Některé překážky **dosažení politické a interní podpory** se týkají vnitřních vztahů uvnitř města, zatímco jiné se týkají vnějších aktérů, vyšších úrovní rozhodování, zastřešujících (rámcových) podmínek nebo kulturních rozdílů. Například pro některá evropská města je obtížné vytvářet a dodržovat politickou dohodu o tom, že je nutné investovat do systému veřejné dopravy, který mnoho občanů považuje za zastaralou, v době dostupné automobilové mobility pro všechny.

Téma ideové podpory, resp. myšlenkového "nákupu" (buy-in) se jistě také silně týká způsobu, jak probíhá **spolupráce uvnitř instituce** (a komunikace a zapojení zainteresovaných stran). To je nejdůležitější při zlepšování přijetí/akceptace SUMP, vytváření vlastnictví SUMP mezi institucionálními subjekty a veřejností a pomoci získat financování a pro dlouhodobý strategický rozvoj.

## Cíle tréninku

Účastníci tohoto modulu školení získají znalosti o výhodách, výzvách a řešeních pro získání politické a interní podpory. Přesněji řečeno, výcvikový kurz bude o tomto:

- Pomozte městům získat informace o daném tématu a pomozte jim odstranit politické překážky bránící v přijetí SUMP. Školení poskytuje odpovědi na ...
  - *Jak rozumět podpoře pro SUMP z pohledu politiků a zainteresovaných stran?*
  - *Jak pochopit politické procesy ve vašem městě / zemi?*
  - *Jak zahájit takový proces?*
- Zajistit povědomí o potenciálním dopadu politických lídrů, kteří se podílí na vytváření politického impulsu pro SUMP tím, že ukáže "dobré (role modelů) a špatné příklady"

- Vybavit zástupce města znalostí o tom, jak budovat a udržovat dobrou institucionální spolupráci a tím usilovat o solidní interní podporu SUMP

### Cílová skupina pro toto školení

Z výše uvedených důvodů může být **cílová skupina pro tento modul** více různorodá (a přizpůsobená tématu) než pro jiné vzdělávací moduly CIVITAS PROSPERITY. NFPs (národní koordinátoři) by se mohli zaměřit zejména na **politiky a rozhodovací orgány, stejně jako na pracovníky působící v rámci příbuzných oborů** (ostatní městské odbory - kolegové).

### Hlavní lektoři

Hlavními trenéry pro tyto tematické oblasti jsou Patrick Auwerx (Mobiel 21) a Prof Tom Rye (Edinburgh Napier University). Koučování na toto téma bude zajišťováno partnerským městem Sint-Niklaas (BE).

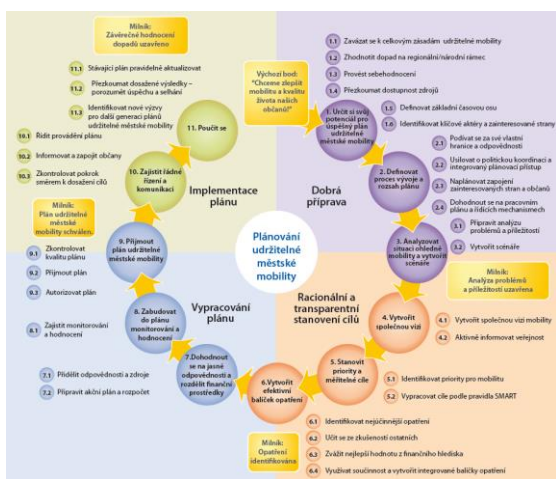
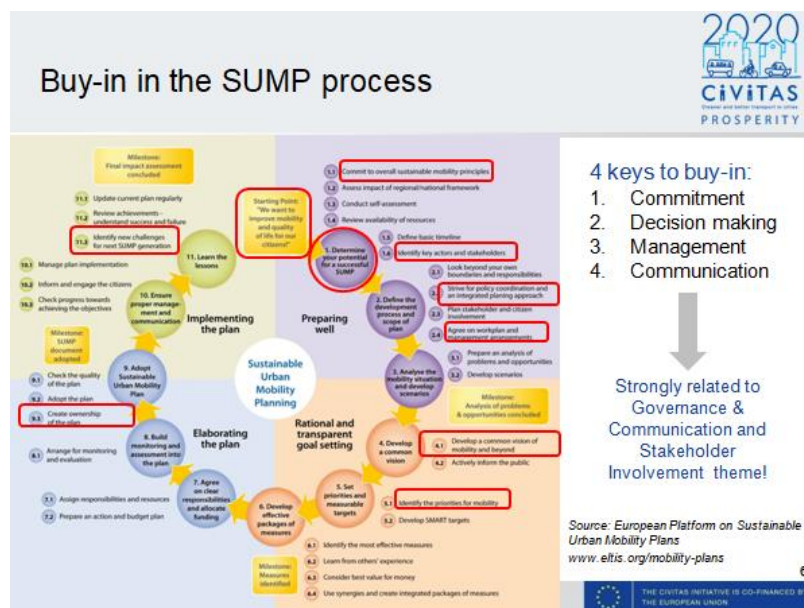
## 2 Základní témata školení

### 2.1 Co se rozumí pod pojmem “interní podpora”(buy in)?

Tento termín je pro nerodilé anglicky mluvící profesionály obtížné pochopit. Buy-in je běžně používán v ekonomickém a merchandisingovém sektoru, to je to, na co se odkazuje ve slovnících. V rámci procesu SUMP by však měl být považován za výsledek úspěšného rozhodovacího procesu SUMP, kde je **SUMP široce znám, společně podporován, promován a financován a naplňován různými odbory a klíčovými politiky v daném městě**. V tomto okamžiku (zodpovědní) politici, zainteresované strany a veřejnost ZAJISTILI PODPORU pro váš plán.

### 2.2. Interní podpora v plánovacím cyklu SUMP

Interní podpora není v procesu vývoje SUMP izolovaným a jednoznačně vymezeným elementem. Je však důležité sledovat podporu SUMPu od začátku a po celý cyklus i přes různé milníky. Čtyři nejdůležitější **faktory k podpoře SUMP jsou závazky/přísliby, rozhodovací procesy, řízení a komunikace**.



Přestože podklady pro rozhodnutí často připravují útvary a zaměstnanci města, většinou se rozhodují politici. Politici mohou být motivováni různými faktory, je dobré pochopit, co chtějí, čeho se obávají, k čemu se zavázali, jaké poselství šíří a jaké jsou jejich agendy. Kulturní rozdíly a historie mohou také hrát roli v tom, zda se klíčový politik stane tahounem ke změně, která je potřebná pro SUMP, nebo - naopak – bude hájit konzervativní dopravní politiku ...

Nedostatek politické podpory je velkým problémem, který brání skutečné změně v politice směrem k SUMP. Může zablokovat proces SUMP od začátku nebo jej z různých důvodů stočit do nesprávného směru. Role modelových měst, poskytování informací (efekty a dopady) a ukázání osobních a společenských přínosů ze SUMP médiím a veřejnosti (místo toho, aby se rozšiřovaly předsudky - např. Už nemůžete řídit vaše auto ...) by mohlo pomoci k osvětě "pochybovačů", mohlo by ukázat skutečné udržitelné změny jako řešení samostatné. Vyjádření jasné vize, získání rozsáhlých závazků a příkladů pro ostatní jsou faktory úspěchu pravých podporovatelů SUMP.

## 2.4 Dosažení interní podpory

Interní podpora se týká institucionální spolupráce a vytváření partnerství SUMP, která jsou potřebná pro integrovaný a holistický přístup SUMP. Dosažení efektivní interní podpory je komplexní, ale postupný proces sdílení znalostí, zdrojů, souhlasu, moci ... Kurz bude organizovat výměnu na společných překážkách interní podpory, ukáže jak je překonat při vytváření plánu řízení SUMP.

## 2.5 Orientace na praktická svičení

Tento modul výcviku bude méně (hluboce) "teoretický" - některé teorie, nástroje a tipy (komunikace a zapojení zainteresovaných stran) jsou také součástí tohoto modulu. Integrací postojů modelových politiků, kteří ukazují špatné příklady a poskytují řídicí institucionální rámce, dělá školení přínosným. Interaktivní skupinová práce, hraní rolí a v některých případech živá vystoupení vzorových (Champion) měst, dělají seminář zajímavým pro rozhodovací a multidisciplinární pracovníky zúčastněných měst

## 3 Závěry

Doufáme, že tato sada poznámek a prezentace jsou užitečné a pomohou vám, abyste se dozvěděli něco podpoře pro SUMP, které můžete uplatnit ve vašem městě. Zdroje podrobnějších informací naleznete v následující tabulce. Pokud máte nějaké dotazy, oslovte kouče: Patrick Auwerx [patrick.auwerx@mobi21.be](mailto:patrick.auwerx@mobi21.be) nebo Tom Rye [t.rye@napier.ac.uk](mailto:t.rye@napier.ac.uk) Vemte v potaz, že projekt PROSPERITY končí v srpnu roku 2019 a tak po tomto datu nemůžeme garantovat odpověď, i když se budeme snažit).

## 4 Dostupné materiály ke školení

Na konkrétní téma zajištění podpory pro SUMP je k dispozici omezený tréninkový materiál. Většina níže uvedených zdrojů je obecně o rozhodování, interní spolupráci, řízení projektů / strategií ...

Zdroj	Obsah & Popis
Česká metodika SUMP	Ministerstvem dopravy schválená metodika pro přípravu plánů mobility měst ČR <a href="https://www.cdv.cz/file/metodika-pro-pripravu-planu-udrzitelne-mobility-mest-ceske-republiky/">https://www.cdv.cz/file/metodika-pro-pripravu-planu-udrzitelne-mobility-mest-ceske-republiky/</a>
EU ELTIS Guidelines	Oficiální metodika EU "Rozvoj a realizace plánu udržitelné městské mobility". Vysvětluje celý proces SUMP, včetně těchto prvků, které jsou důležité pro politiky a (interní / externí) zainteresované strany, které vstupují do SUMP ... <a href="http://www.eltis.org/guidelines/sump-guidelines">http://www.eltis.org/guidelines/sump-guidelines</a> )

<p>EU Ch4llenge Příručka o institucionální spolupráci</p>	<p>Uživatelský manuál</p> <p>Brožura Rychlá fakta</p> <p>Institucionální spolupráce - pracovat společně s institucionálními partnery v kontextu SUMP</p> <p><a href="http://www.sump-challenges.eu/kits">http://www.sump-challenges.eu/kits</a> (ke stažení jsou k dispozici soubory pdf)</p>
<p>EU Ch4llenge Online kurz "Institucionální spolupráce"</p>	<p>Kompletní on-line učební materiál. Původně nabízeno jako moderovaný kurz v rámci projektu EU CH4LLENGE. Na základě výše uvedené příručky obsahuje 7 kapitol a několik modulů:</p> <ul style="list-style-type: none"> <li>• Kapitola 1: Úvod</li> <li>• Kapitola 2: Pozadí a kontext</li> <li>• Kapitola 3: Dobrá příprava na institucionální spolupráci</li> <li>• Kapitola 4: Identifikace relevantních partnerů</li> <li>• Kapitola 5: Zapojení institucionálních subjektů</li> <li>• Kapitola 6: Dohoda o zodpovědnosti</li> <li>• Kapitola 7: Závěr</li> </ul> <p><a href="https://www.mobility-academy.eu/course/view.php?id=54">https://www.mobility-academy.eu/course/view.php?id=54</a></p>
<p>EU Guidemaps - úspěšné rozhodování v oblasti dopravy</p>	<p>Příručka Úspěšné rozhodování v oblasti dopravy - Příručka pro řízení projektů a angažovanost zainteresovaných stran (2004)</p> <p>Kapitola 1: Koncepty a nástroje Kapitola 2: Informační listy</p> <p><a href="http://www.eltis.org/sites/default/files/case-studies/documents/guidemaps_volume_1_colour_1.pdf">http://www.eltis.org/sites/default/files/case-studies/documents/guidemaps_volume_1_colour_1.pdf</a></p> <p><a href="http://www.eltis.org/sites/default/files/case-studies/documents/guidemaps_volume_2_colour_2.pdf">http://www.eltis.org/sites/default/files/case-studies/documents/guidemaps_volume_2_colour_2.pdf</a></p>
<p>Příručka rozhodovacích orgánů EU</p>	<p>Manual – Příručka</p> <p>Rozvoj strategií udržitelného využívání území v městských oblastech a dopravy - příručka pro rozhodování (2005)</p> <p><a href="http://www.ivv.tuwien.ac.at/fileadmin/mediapool-verkehrsplanung/Diverse/Forschung/International/PROSPECTS/pr_del15dmgen.pdf">http://www.ivv.tuwien.ac.at/fileadmin/mediapool-verkehrsplanung/Diverse/Forschung/International/PROSPECTS/pr_del15dmgen.pdf</a></p>
<p>EU CIVITAS Catalist</p>	<p>Brožura CIVITAS Catalist</p>

---

	<p>CIVITAS Cities Speak Out (příběhy o změnách v pohledu na dopravu od několika "modelových" starostů)</p> <p><a href="http://civitas.eu/content/civitas-catalist-civitas-cities-speak-out">http://civitas.eu/content/civitas-catalist-civitas-cities-speak-out</a></p>
EU CIVITAS Prosperity	<p>Video příběhy</p> <p>Propagátoři (ambasadoři) SUMP jsou nadšenými osobnostmi, kteří sdílejí své zajímavé příběhy, poznatky a zkušenosti získané ze svých osobních zkušeností s plánováním udržitelné městské mobility</p> <p><a href="http://sump-network.eu/ambassadors/">http://sump-network.eu/ambassadors/</a></p>